



NAVODILA ZA DOSTOP PACIENTOV DO PROSTOROV ODDELKA ZA ONKOLOGIJO / MR DIAGNOSTIKE RADIOLOŠKEGA ODD. V ČASU IZVAJANJA GRADBENIH DEL

od vhod na območje UKC Maribor iz smeri Masarykova ulica (iz smeri garažne hiše)

od Oddelek za onkologijo UKC Maribor

3 min (250 m)

prek Masarykova ulica in pešpoti ob železniški progi

⚠ POZOR: v času gradbenih del je dostop do prostorov Oddelka za onkologijo UKC Maribor omogočen preko prehoda iz smeri pešpoti, ki poteka vzporedno z železniško progo

Vhod na območje UKC Maribor iz smeri Masarykova ulica (iz smeri garažne hiše)

pojdit v smeri vzhod na Masarykova ulica v smeri Ljubljanska ulica proti pokritem objektu pri zeleni panelni ograji

↑ **i** Prehod na pešpot ob železniški progi je urejen med pokritim objektom in hladilnimi agregati

160 m

Dostop do pešpoti ob železniški progi

nadaljujte pot v smeri jug proti PREHODU A (vrata)

↑ **i** Prehod na pešpot ob železniški progi je označen (vrata v zeleni panelni ograji)

10 m

pojdit skozi prehod A (vrata v zeleni panelni ograji) in nato takoj zavijte desno

2 min (170 m)

Dostop do objekta Oddelka za onkologijo preko pešpoti ob železniški progi

nadaljujte pot po pešpoti v smeri zahod

↑ **i** PREHOD B je na desni (vrata v zeleni panelni ograji)

45 s (50 m)

pojdit skozi PREHOD B, ki bo na desni strani (vrata v zeleni panelni ograji)

nadaljujte pot naravnost objektu

↑ **i** VHOD v stavbo št. 15 Oddelka za onkologijo JE OZNAČEN pod manjšim nadstreškom

18 s (20 m)

NAVODILA ZA DOSTOP PACIENTOV DO PROSTOROV ODDELKA ZA ONKOLOGIJO V ČASU IZVAJANJA GRADBENIH DEL

od vhod na območje UKC Maribor iz smeri Masarykova ulica (iz smeri garažne hiše)

od Oddelek za onkologijo UKC Maribor

3 min (250 m)

prek Masarykova ulica in pešpoti ob železniški progi

POZOR: v času gradbenih del je dostop do prostorov Oddelka za onkologijo UKC Maribor omogočen preko prehoda iz smeri pešpoti, ki poteka vzporedno z železniško progo



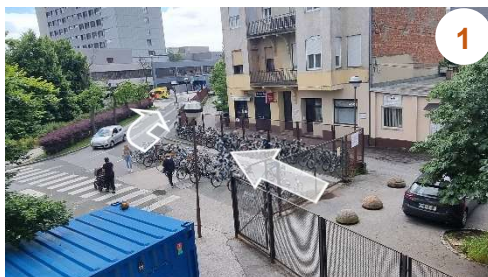
Vhod na območje UKC Maribor iz smeri Masarykova ulica (iz smeri garažne hiše)

pojdit v smeri vzhod na Masarykova ulica v smeri Ljubljanska ulica proti pokritem objektu pri zeleni panelni ograji



i Prehod na pešpot ob železniški progi je urejen med pokritim objektom in hladilnimi agregati

160 m



Dostop do pešpoti ob železniški progi



nadaljujte pot v smeri jug proti PREHODU A (vrata)

i Prehod na pešpot ob železniški progi je označen (vrata v zeleni panelni ograji)

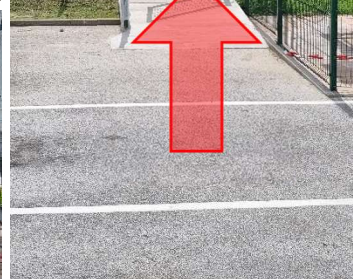
10 m



pojdit skozi PREHOD A (vrata v zeleni panelni ograji) in nato takoj zavijte desno



2 min (170 m)



Dostop do objekta Oddelka za onkologijo preko pešpoti ob železniški progi



nadaljujte pot po pešpoti v smeri zahod

i PREHOD B je na desni (vrata v zeleni panelni ograji)

45 s (50 m)



pojdit skozi PREHOD B, ki bo na desni strani (vrata v zeleni panelni ograji)



nadaljujte pot naravnost objektu



i VHOD v stavbo št. 15 Oddelka za onkologijo JE OZNAČEN pod manjšim nadstreškom

18 s (20 m)

